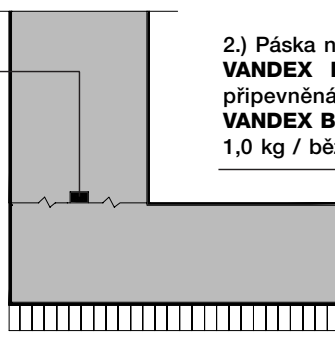


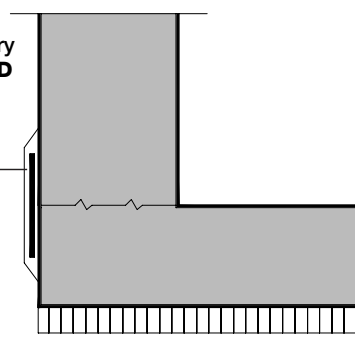
Nová konstrukce Řešení A

1.) **VANDEX QUELLBAND
2010/1808**



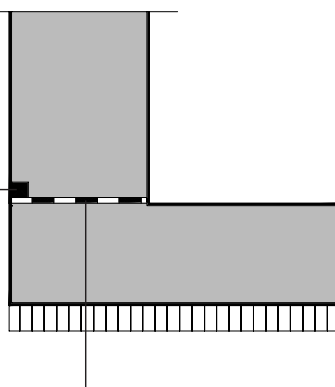
2.) Páska na stavební spáry
VANDEX KONSTRUBAND
přípevněná pomocí
VANDEX BB 75 E
1,0 kg / běžný metr

Nová konstrukce Řešení B



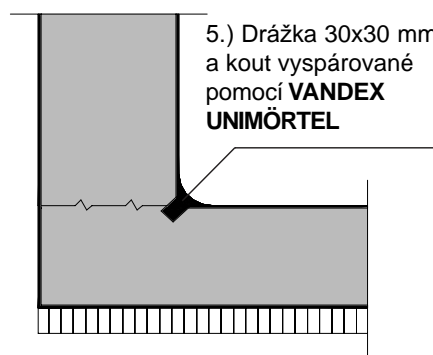
Nová konstrukce Řešení C

4.) Drážka 30x30 mm
vypárovaná pomocí
VANDEX UNIMÖRTEL



3.) **VANDEX SUPER,**
1,5 kg/m²

Stávající konstrukce - opravy Řešení D



5.) Drážka 30x30 mm
a kout vypárované
pomocí **VANDEX
UNIMÖRTEL**

Návod k použití

Řešení A, nová konstrukce:

- 1.) Těsnící lišty z materiálu **VANDEX QUELLBAND 2010/1808** se nalepí pomocí lepidla **VANDEX QUELLBAND KLEBER** na stykovou plochu, případně se připevní mechanicky pomocí hřebíků (přibl. 4 až 5 hřebíků na běžný metr). Zajistěte, aby proužek z **VANDEX QUELLBAND 2010/1808** na podkladu pevně držel.

Řešení B, nová konstrukce:

- 2.) - Povrch musí být vlhký, pevný a únosný, musí mít otevřenou strukturu a být čistý bez oleje či mastnoty.
- Naneste první povlak z **VANDEX BB 75 E** (0,6 kg/běžný metr) tak, aby alespoň o 1 cm přesahoval pásku.
- Položte pásku na stavební spáry **VANDEX KONSTRUBAND** a zamáčkněte ji do povlaku z **VANDEX BB 75 E**.
- Překryjte pásku **VANDEX KONSTRUBAND** druhým povlakem z **VANDEX BB 75 E** (0,4 kg/běžný metr).

Řešení C, nová konstrukce:

- 3.) Těsně před betonováním stěny naneste na stykový povrch jeden povlak **VANDEX SUPER** v množství 1,5 kg/m².
- 4.) Vyplňte drážku maltou **VANDEX UNIMÖRTEL** tak, aby byla zároveň s povrchem; množství bude přibl. 1,8 kg/běžný metr.

Řešení D, stávající konstrukce - oprava

- 5.) Podél konstrukční spáry vyfrézujte (vyškrábněte) drážku přibližně 30 x 30 mm. Drážku vyplňte maltou **VANDEX UNIMÖRTEL** a vypárujte tak, aby se vytvořil koutový fabonek.

Uvedené informace jsou založeny na našich dlouhodobých zkušenostech a nejlepších znalostech. Nicméně, nemůžeme se zaručit za úspěšný výsledek v každé situaci, jelikož je nutno brát do úvahy veškeré podmínky týkající se konkrétního použití. Udání potřebného množství je pouze přibližné a v jednotlivých případech může být rozdílné.