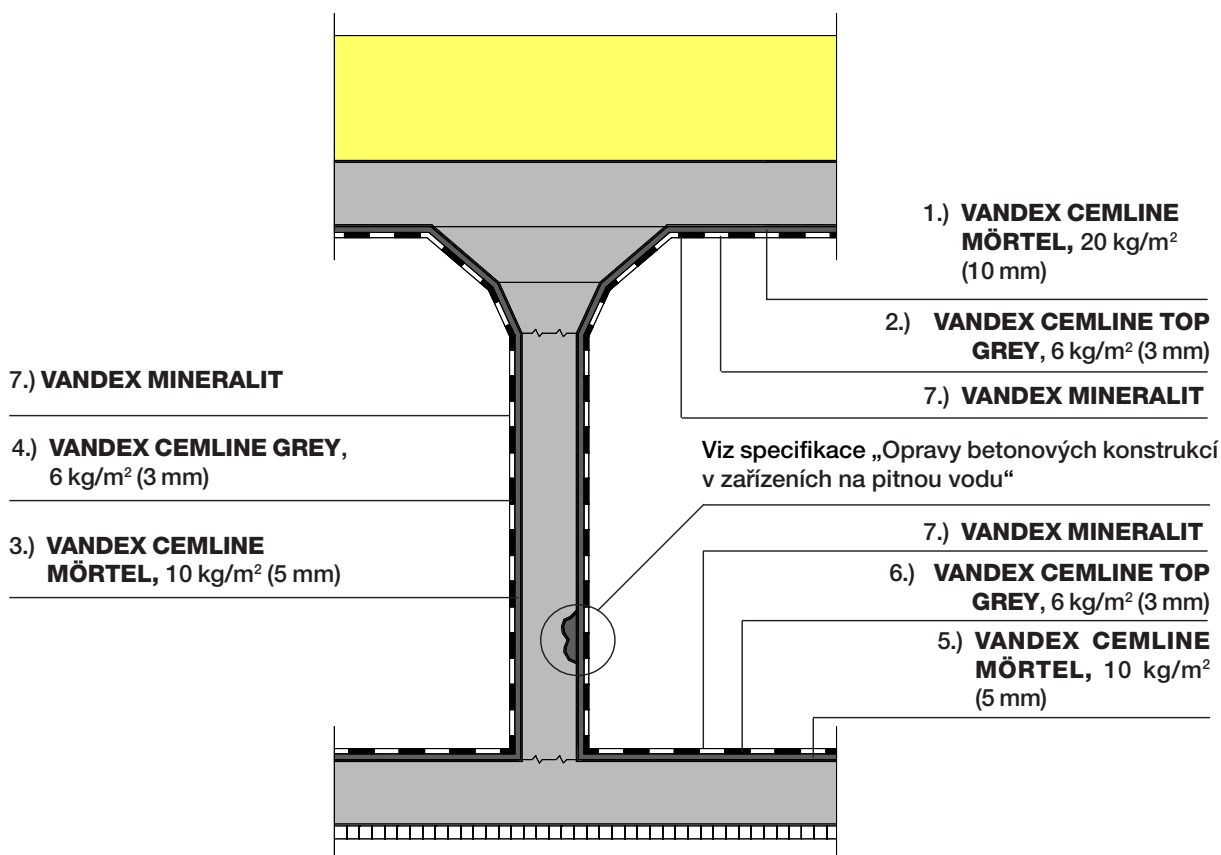


Použití:

Opravy nádrží na pitnou vodu vystavených zvýšenému mikrobiálnímu napadení; pod úrovní terénu i nad ní.



Návod k použití

- 1.) **Strop, průvlaky, sloupy:**
Naneste jeden povlak malty **VANDEX CEMLINE MÖRTEL** v množství 20 kg/m² (10 mm) jako vyrovnávací vrstvu a aby se zvýšilo krytí armatury.
- 2.) Vytvořte konečný ochranný povlak nanesením dvou vrstev **VANDEX CEMLINE GREY** (šedý) v celkovém množství 6 kg/m² (3 mm). V rámci řešení problému kondenzace můžete **VANDEX CEMLINE GREY** nanést ve formě drobných krápníčků.
- 3.) **Svislé povrchy:**
Naneste jeden povlak malty **VANDEX CEMLINE MÖRTEL** v množství 10 kg/m² (5 mm) jako vyrovnávací vrstvu a aby se zvýšilo krytí armatury.
- 4.) Vytvořte konečný ochranný povlak nanesením dvou vrstev **VANDEX CEMLINE GREY** v celkovém množství 6 kg/m² (3 mm).
- 5.) **Deska:**
Naneste jeden povlak malty **VANDEX CEMLINE MÖRTEL** v množství 10 kg/m² (5 mm) jako vyrovnávací vrstvu.
- 6.) K vytvoření hladkého povrchu naneste dva povlaky **VANDEX CEMLINE GREY** v celkovém množství 6 kg/m² (3 mm).
- 7.) Pro vytvrzení povrchu naneste **VANDEX MINERALIT** v množství 150 - 250 g/m².

Uvedené informace jsou založeny na našich dlouhodobých zkušenostech a nejlepších znalostech. Nicméně, nemůžeme se zaručit za úspěšný výsledek v každé situaci, jelikož je nutno brát do úvahy veškeré podmínky týkající se konkrétního použití. Udání potřebného množství je pouze přibližné a v jednoduchých případech může být rozdílné.